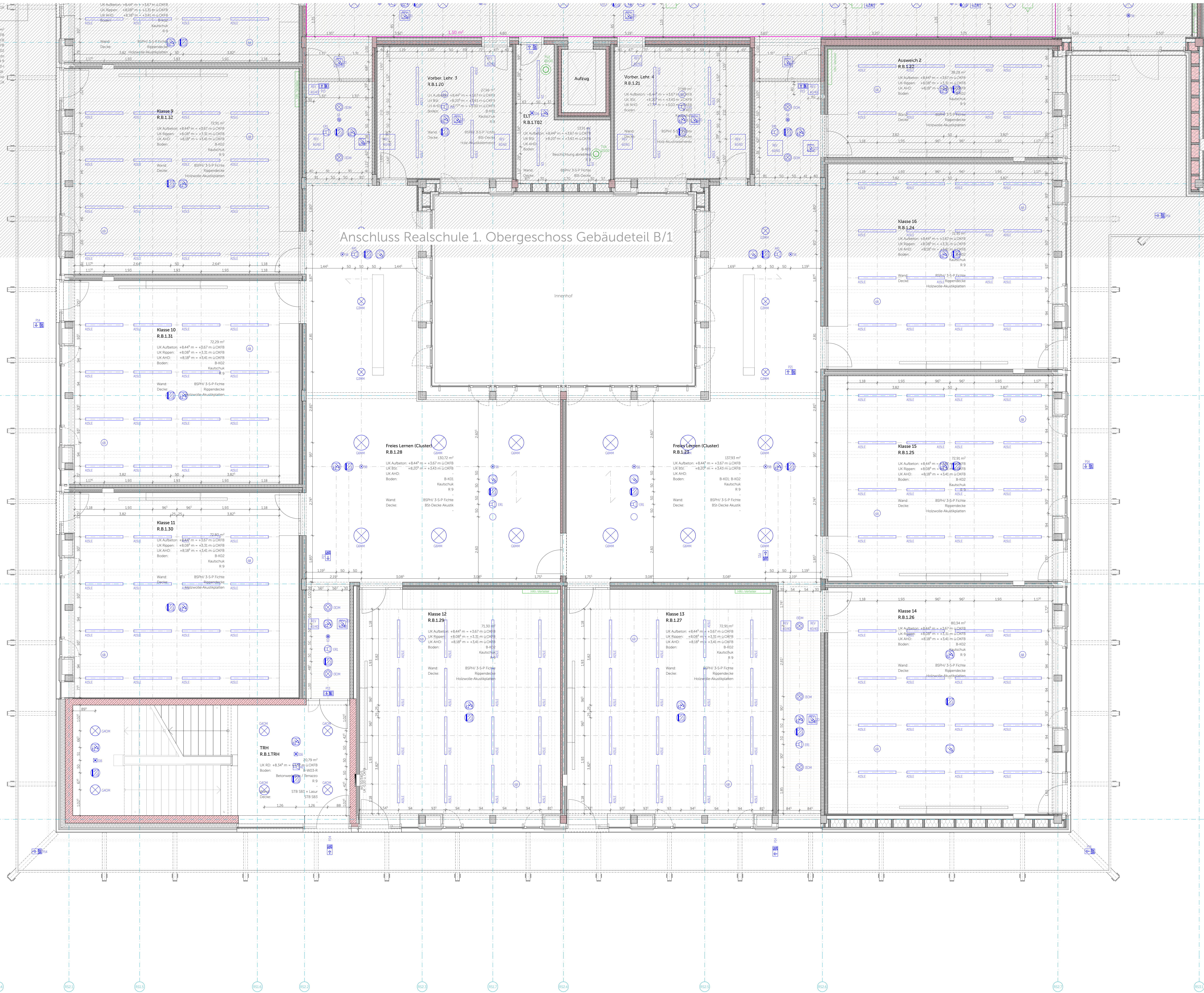


Gebäudeteil B



## Legende

HLS

Einbauförmige Leuchte	Einbauförmige Leuchte	Einbauförmige Leuchte
Nenngröße	Nenngröße	Nenngröße
Ø 125	Ø 125	Ø 125
Ø 150	Ø 150	Ø 150
Ø 200	Ø 200	Ø 200
Ø 250	Ø 250	Ø 250
Ø 300	Ø 300	Ø 300
Ø 350	Ø 350	Ø 350
Ø 400	Ø 400	Ø 400
Ø 450	Ø 450	Ø 450
Ø 500	Ø 500	Ø 500
Ø 550	Ø 550	Ø 550
Ø 600	Ø 600	Ø 600
Ø 650	Ø 650	Ø 650
Ø 700	Ø 700	Ø 700
Ø 750	Ø 750	Ø 750
Ø 800	Ø 800	Ø 800
Ø 850	Ø 850	Ø 850
Ø 900	Ø 900	Ø 900
Ø 950	Ø 950	Ø 950
Ø 1000	Ø 1000	Ø 1000

ELT

Einbauförmige Leuchte	Einbauförmige Leuchte	Einbauförmige Leuchte
Nenngröße	Nenngröße	Nenngröße
Ø 125	Ø 125	Ø 125
Ø 150	Ø 150	Ø 150
Ø 200	Ø 200	Ø 200
Ø 250	Ø 250	Ø 250
Ø 300	Ø 300	Ø 300
Ø 350	Ø 350	Ø 350
Ø 400	Ø 400	Ø 400
Ø 450	Ø 450	Ø 450
Ø 500	Ø 500	Ø 500
Ø 550	Ø 550	Ø 550
Ø 600	Ø 600	Ø 600
Ø 650	Ø 650	Ø 650
Ø 700	Ø 700	Ø 700
Ø 750	Ø 750	Ø 750
Ø 800	Ø 800	Ø 800
Ø 850	Ø 850	Ø 850
Ø 900	Ø 900	Ø 900
Ø 950	Ø 950	Ø 950
Ø 1000	Ø 1000	Ø 1000

Legende Deckeneinbauten und Gewichte Leuchten ELT siehe separates Dokument !

ARCH

Ø	Deckeneinbauleuchte
—	Achsen

## Ausführungsplan

Bauvorhaben	Neubau Schulcampus Daisenhofen
Adresse	ZV staatl. weiterf. Schulen im Süden des LK München Schulstraße 5 / 7, Sauerländer Straße 10 / 12, 82041 Daisenhofen ±0,00 = +596,15 ü NHN
Planinhalt	Realschule 1. OG Gebäudeteil B/2
Plannummer	SCD_XRXXX_ARC_H6R_S_DS_01_02134_D_F_00_
Datum, Maßstab	09.02.26 1:50
Bauherr	ZV staatl. weiterf. Schulen im Süden des LK München Alpenstraße 11 82041 Oberhaching
Planstand	Index Datum Änderung

Lageplan

